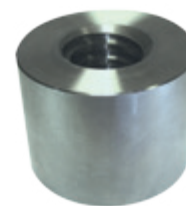
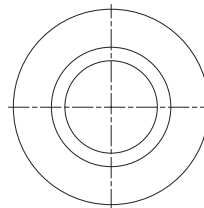
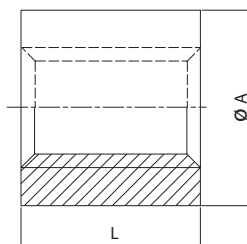
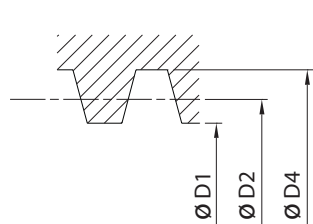


ÉCROUS TRAPÉZOÏDAUX CYLINDRIQUES COURTS



Matière : 11SMnPb37 (1.0737) / 11SMn37 (1.0736)

Trapézoïdal suivant ISO 2901/2903 et DIN103, tolérance 7H

Désignation			ØA	L	Taraudage tolérance 7H					Surface de contact	Poids
Profil	Droite	Gauche			D1 maxi	D1 mini	D2 maxi	D2 mini	D4 mini		
			mm	mm	mm	mm	mm	mm	mm	mm ²	Kg
8X1,5	*		18	12	6,69	6,5	7,474	7,25	8,3	100	0,016
10X2	*	*	22	15	8,236	8	9,25	9	10,5	169	0,035
10X3	*	*	22	15	7,315	7	8,8	8,5	10,5	165	0,035
12X3	*	*	26	18	9,315	9	10,8	10,5	12,5	244	0,055
14X3	*	*	30	21	11,315	11	12,8	12,5	14,5	338	0,090
14X4	*	*	30	21	10,375	10	12,355	12	14,5	330	0,090
16X4	*	*	36	24	12,375	12	14,355	14	16,5	440	0,155
18X4	*	*	40	27	14,375	14	16,355	16	18,5	566	0,215
20X4	*	*	45	30	16,375	16	18,355	18	20,5	707	0,305
22X5	*	*	45	33	17,45	17	19,9	19,5	22,5	855	0,322
24X5	*	*	50	36	19,45	19	21,9	21,5	24,5	1028	0,440
26X5	*	*	50	39	21,45	21	23,9	23,5	26,5	1216	0,450
28X5	*	*	60	42	23,45	23	25,9	25,5	28,5	1421	0,740
30X6	*	*	60	45	24,5	24	27,45	27	31	1634	0,765
32X6	*	*	60	48	26,5	26	29,45	29	33	1871	0,790
36X6	*	*	75	54	30,5	30	33,45	33	37	2395	1,470
40X7	*	*	80	60	33,7	33	36,95	36,5	41	2988	1,830
44X7	*	*	80	66	37,7	37	40,95	40,5	45	3647	1,890
50X8	*	*	90	75	42,63	42	46,53	46	51	4696	2,695
60X9	*	*	100	90	51,63	51	56,03	55,5	61	6840	3,865
70X10	*	*	110	100	60,71	60	65,56	65	71	8955	5,115
80X10	*	*	120	110	70,71	70	75,56	75	81	11364	6,000

Double filets

10X4P2	*		22	15	8,236	8	9,28	9	10,5	169	0,035
12X6P3	*		26	18	9,315	9	10,836	10,5	12,5	244	0,055
14X6P3	*		30	21	11,315	11	12,836	12,5	14,5	338	0,090
16X8P4	*		36	24	12,375	12	14,3976	14	14,5	440	0,155
18X8P4	*		40	27	14,375	14	16,3976	16	18,5	566	0,215
20X8P4	*		45	30	16,375	16	18,3976	18	20,5	707	0,305
22X10P5	*		45	33	17,45	17	19,948	19,5	22,5	855	0,322
24X10P5	*		50	36	19,45	19	21,948	21,5	24,5	1028	0,440
28X10P5	*		60	42	23,45	23	25,948	25,5	28,5	1421	0,740
30X12P6	*		60	45	24,5	24	27,504	27	31	1634	0,765
32X12P6	*		60	48	26,5	26	29,504	29	33	1871	0,790
36X12P6	*		75	54	30,5	30	33,504	33	37	2395	1,470
40X14P7	*		80	60	33,7	33	37,004	36,5	41	2988	1,830