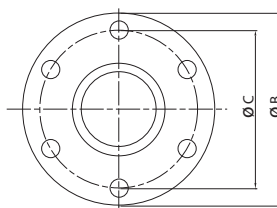
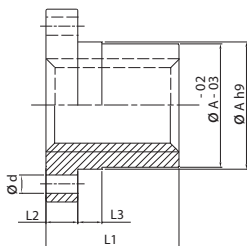
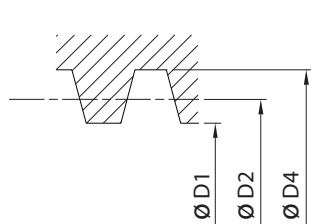


ÉCROUS TRAPÉZOÏDAUX ÉPAULÉS

BFM



Matière : Bronze CuSn7ZnPb

Trapézoïdal suivant ISO 2901/2903 et DIN103, tolérance 7H

Dimension			ØA	ØB	ØC	d (x6)	L1	L2	L3	Taraudage tolérance 7H					Surface de contact	Poids
Profil	Droite	Gauche	mm	mm	mm	mm	mm	mm	mm	D1 maxi	D1 mini	D2 maxi	D2 mini	D4 mini		
8X1,5	*		18	35	26	3,5	20	7	6	6,69	6,5	7,474	7,25	8,3	170	0,135
10X2	*	*	25	42	34	5	25	10	6	8,236	8	9,25	9	10,5	282	0,162
12X3	*	*	28	48	38	6	35	12	8	9,315	9	10,8	10,5	12,5	474	0,266
14X3	*	*	28	48	38	6	35	12	8	11,315	11	12,8	12,5	14,5	564	0,258
14X4	*	*	28	48	38	6	35	12	8	10,375	10	12,355	12	14,5	551	0,258
16X4	*	*	28	48	38	6	35	12	8	12,375	12	14,355	14	16,5	642	0,244
18X4	*	*	28	48	38	6	35	12	8	14,375	14	16,355	16	18,5	734	0,228
20X4	*	*	32	55	45	7	44	12	8	16,375	16	18,355	18	20,5	1038	0,346
22X5	*	*	32	55	45	7	44	12	8	17,45	17	19,9	19,5	22,5	1139	0,322
24X5	*	*	32	55	45	7	44	12	8	19,45	19	21,9	21,5	24,5	1256	0,304
26X5	*	*	38	62	50	7	46	14	8	21,45	21	23,9	23,5	26,5	1435	0,474
28X5	*	*	38	62	50	7	46	14	8	23,45	23	25,9	25,5	28,5	1557	0,442
30X6	*	*	38	62	50	7	46	14	8	24,5	24	27,45	27	31	1670	0,408
32X6	*	*	45	70	58	7	54	16	10	26,5	26	29,45	29	33	2105	0,706
36X6	*	*	45	70	58	7	54	16	10	30,5	30	33,45	33	37	2395	0,606
40X7	*	*	63	95	78	9	66	16	12	33,7	33	36,95	36,5	41	3287	1,700
44X7	*	*	63	95	78	9	66	16	12	37,7	37	40,95	40,5	45	3647	1,524
50X8	*	*	72	110	90	11	75	18	14	42,63	42	46,53	46	51	4696	2,324
60X9	*	*	88	130	110	13	90	20	16	51,63	51	56,03	55,5	61	6840	3,980
70X10	*	*	95	140	120	13	105	22	18	60,71	60	65,56	65	71	9403	4,465
80X10	*	*	105	150	130	13	120	24	20	70,71	70	75,56	75	81	12397	6,150

Double filets																
Profil	Droite	Gauche	mm	mm	mm	d (x6)	L1	L2	L3	D1 maxi	D1 mini	D2 maxi	D2 mini	D4 mini	mm ²	Kg
10X4P2	*		25	42	34	5	25	10	6	8,236	8	9,28	9	10,5	282	0,162
12X6P3	*		28	48	38	6	35	12	8	9,315	9	10,836	10,5	12,5	474	0,266
14X6P3	*		28	48	38	6	35	12	8	11,315	11	12,836	12,5	14,5	564	0,258
16X8P4	*		28	48	38	6	35	12	8	12,375	12	14,3976	14	14,5	642	0,244
18X8P4	*		28	48	38	6	35	12	8	14,375	14	16,3976	16	18,5	734	0,228
20X8P4	*		32	55	45	7	44	12	8	16,375	16	18,3976	18	20,5	1038	0,346
22X10P5	*		32	55	45	7	44	12	8	17,45	17	19,948	19,5	22,5	1139	0,322
24X10P5	*		32	55	45	7	44	12	8	19,45	19	21,948	21,5	24,5	1256	0,304
28X10P5	*		38	62	50	7	46	14	8	23,45	23	25,948	25,5	28,5	1557	0,442
30X12P6	*		38	62	50	7	46	14	8	24,5	24	27,504	27	31	1670	0,408
32X12P6	*		45	70	58	7	54	16	10	26,5	26	29,504	29	33	2105	0,706
36X12P6	*		45	70	58	7	54	16	10	30,5	30	33,504	33	37	2395	0,606
40X14P7	*		63	95	78	9	66	16	12	33,7	33	37,004	36,5	41	3287	1,700

Vis trapézoïdale

Écrou bronze

Écrou nylon

Écrou acier

Vis à billes

Écrou à billes