

VIS À BILLES ROULÉES

KGS

Vis trapézoïdale

Écrou bronze

Écrou nylon

Écrou acier

Vis à billes

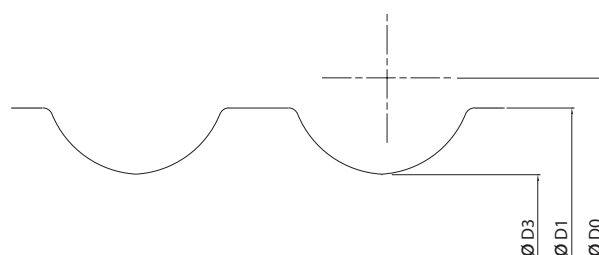
Écrou à billes

Profil : profil gothique au pas de 5 ou 10 mm

Matière : C55R (1.1209) ou CF53 (1.1213) traité

Chemin de roulement : traité par induction à 700±50 HV et poli

Précision : les vis sont livrées en qualité T7.
Sur demande, nous pouvons fournir de la qualité T5, T9 ou T10



Désignation			Moment d'inertie quadratique	Moment d'inertie	Moment d'inertie de masse	Dimensions				Ø billes	Poids
Profil	Droite	Gauche				D0	D1	D2	Lmax		
16x5	*		0,136	0,211	3,14*10 ⁻⁵	16	15,5	12,9	4000	3,5	1,26
20x5	*	*	0,4	0,474	8,28*10 ⁻⁵	20	19,5	16,9	6000	3,5	1,26
25x5	*		1,13	1,03	2,23*10 ⁻⁴	25	24,5	21,9	6000	3,5	3,33
32x5	*	*	3,42	2,37	6,39*10 ⁻⁴	32	31,5	28,9	6000	3,5	5,61
32x10	*		2,8	2,04	6,09*10 ⁻⁴	32	32,1	27,5	6000	6,35	5,61
40x5	*		9,1	4,93	1,64*10 ⁻³	40	39,5	36,9	6000	3,5	9,03
40x10	*		6,64	3,89	1,52*10 ⁻³	40	39,5	34,1	6000	7,14	8,33
50x10	*		18,4	8,36	3,69*10 ⁻³	50	49,2	44	6000	7,14	13,48
63x10	*		51,8	18,2	9,9*10 ⁻³	63	62,2	57	6000	7,14	22,04
80x10	*		148	39,95	2,69*10 ⁻²	80	79,5	74,1	6000	7,14	36,41

Multi-filets											
16X10P5	*		0,136	0,211	3,14*10 ⁻⁵	16	15,5	12,9	4000	3,5	1,26
20x20P5	*		0,4	0,474	8,28*10 ⁻⁵	20	19,5	16,9	6000	3,5	2,04
20x50P10	*		0,364	0,441	7,92*10 ⁻⁵	20	19,1	16,5	6000	3,5	2,07
25x10P5	*		1,13	1,03	2,23*10 ⁻⁴	25	24,5	21,9	6000	3,5	3,33
25x25P5	*		1,15	1,05	2,25*10 ⁻⁴	25	24,5	22	6000	3,5	3,33
32x20P5	*		3,33	2,32	6,3*10 ⁻⁴	32	31,4	28,7	6000	3,5	5,61
32x40P5	*		3,42	2,37	6,89*10 ⁻⁴	32	32,6	28,9	6000	3,5	5,61
50x20P10	*		18,4	8,36	3,71*10 ⁻³	50	49,4	44	6000	7,14	13,48

