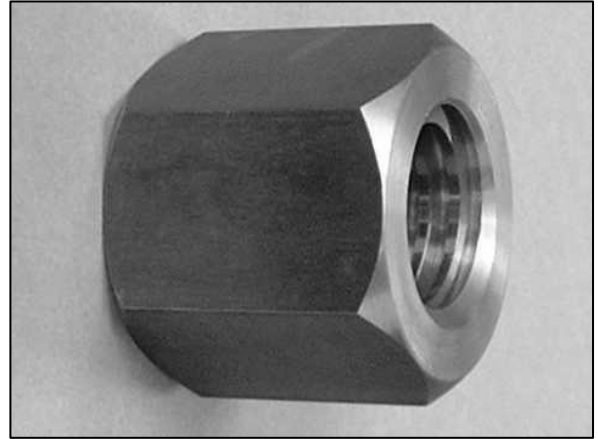
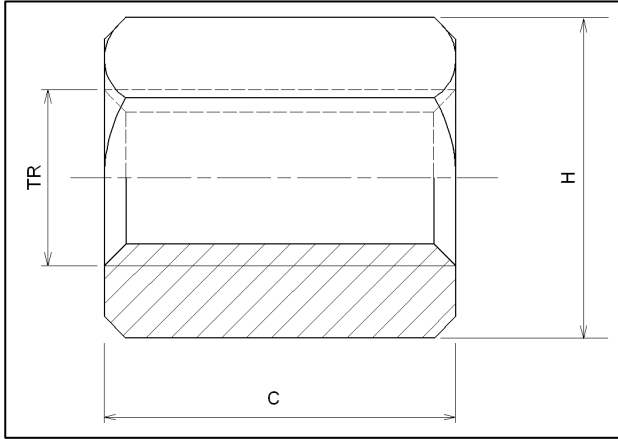


Ecrus trapézoïdaux hexagonaux usinés SKM en acier 11SMnPb37 selon ISO 2901/2903 et DIN 103.



Utilisation :

- Pour une commande manuelle.
- Pour des vitesses de rotation faibles.
- Pour des fonctions de serrage ou de blocage.
- Pour recevoir des charges statiques.

L'utilisation du contact acier/acier pour les mouvements motorisés est déconseillée.

SIMPLE FILET DROITE ET GAUCHE

Référence	H sur mm	C mm	Surface de contact mm ²	Poids Kg
ESKM10x2D/G	17	15	150	0.022
ESKM12x3D/G	19	18	210	0.032
ESKM14x3D/G	22	21	285	0.049
ESKM16x4D/G	24	24	365	0.065
ESKM18x4D/G	27	27	470	0.091
ESKM20x4D/G	30	30	590	0.124
ESKM22x5D/G	30	33	700	0.125
ESKM24x5D/G	36	36	845	0.219
ESKM26x5D/G	36	39	1005	0.216
ESKM28x5D/G	41	42	1175	0.318
ESKM30x6D/G	46	45	1335	0.445
ESKM32x6D/G	50	48	1430	0.567
ESKM36x6D/G	55	54	1950	0.708
ESKM40x7D/G	60	60	2400	0.893
ESKM44x7D/G	65	66	2940	1.538
ESKM50x8D/G	75	75	3790	1.889
ESKM60x9D/G	90	90	5490	3.277

DOUBLE FILET DROITE

Référence	H sur mm	C mm	Surface de contact mm ²	Poids Kg
ESKM10x4P2D*	17	15	150	0.022
ESKM12x6P3D	19	18	210	0.032
ESKM14x6P3D	22	21	285	0.049
ESKM16x8P4D	24	24	365	0.065
ESKM18x8P4D	27	27	470	0.091
ESKM20x8P4D	30	30	590	0.124
ESKM22x10P5D*	30	33	700	0.125
ESKM24x10P5D	36	36	845	0.219
ESKM26x10P5D*	36	39	1005	0.216
ESKM28x10P5D*	41	42	1175	0.318
ESKM30x12P6D	46	45	1335	0.445
ESKM32x12P6D*	50	48	1430	0.567
ESKM36x12P6D	55	54	1950	0.708
ESKM40x14P7D	60	60	2400	0.893

D = filetage à droite

G = filetage à gauche

* = disponible sous 8 jours