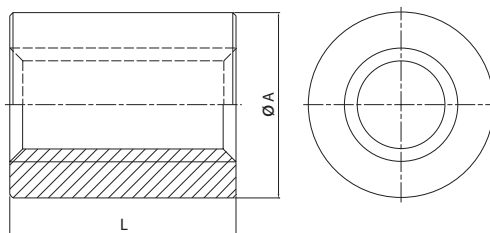
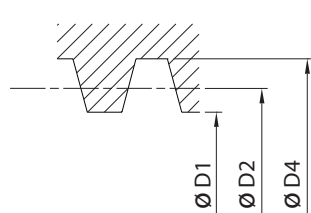


ÉCROUS TRAPÉZOÏDAUX CYLINDRIQUES



Matière : Bronze CuSn7ZnPb

Trapézoïdal suivant ISO 2901/2903 et DIN103, tolérance 7H

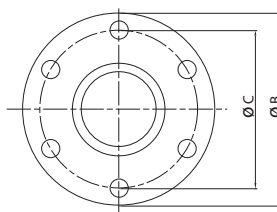
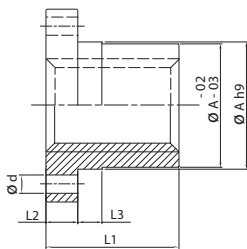
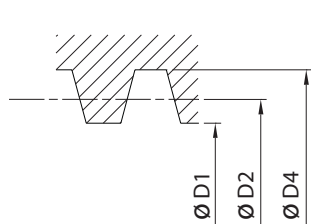
Dimension			A	L	Taroudage tolérance 7H					Surface de contact	Poids
Profil	Droite	Gauche			D1 maxi	D1 mini	D2 maxi	D2 mini	D4 mini		
8X1,5	*		18	16	6,690	6,500	7,474	7,250	8,300	150	0,029
10X2	*	*	22	20	8,236	8,000	9,250	9,000	10,500	225	0,053
10X3	*	*	22	20	7,315	7,000	8,800	8,500	10,500	219	0,053
12X3	*	*	26	24	9,315	9,000	10,800	10,500	12,500	325	0,083
14X3	*	*	30	28	11,315	11,000	12,800	12,500	14,500	451	0,135
14X4	*	*	30	28	10,375	10,000	12,355	12,000	14,500	441	0,135
16X4	*	*	36	32	12,375	12,000	14,355	14,000	16,500	587	0,232
18X4	*	*	40	36	14,375	14,000	16,355	16,000	18,500	755	0,320
20X4	*	*	45	40	16,375	16,000	18,355	18,000	20,500	943	0,455
22X5	*	*	45	44	17,450	17,000	19,900	19,500	22,500	1139	0,480
24X5	*	*	50	48	19,450	19,000	21,900	21,500	24,500	1370	0,656
26X5	*	*	50	52	21,450	21,000	23,900	23,500	26,500	1622	0,670
28X5	*	*	60	56	23,450	23,000	25,900	25,500	28,500	1895	1,150
30X6	*	*	60	60	24,500	24,000	27,450	27,000	31,000	2178	1,140
32X6	*	*	60	64	26,500	26,000	29,450	29,000	33,000	2495	1,177
36X6	*	*	75	72	30,500	30,000	33,450	33,000	37,000	3194	2,189
40X7	*	*	80	80	33,700	33,000	36,950	36,500	41,000	3984	2,725
44X7	*	*	80	88	37,700	37,000	40,950	40,500	45,000	4862	2,815
50X8	*	*	90	100	42,630	42,000	46,530	46,000	51,000	6262	4,014
60X9	*	*	100	120	51,630	51,000	56,030	55,500	61,000	9120	5,150
70X10	*	*	110	140	60,710	60,000	65,560	65,000	71,000	12537	7,805
80X10	*	*	120	160	70,710	70,000	75,560	75,000	81,000	16530	9,800

Double filets

10X4P2	*		22	20	8,236	8,000	9,280	9,000	10,500	225	0,053
12X6P3	*		26	24	9,315	9,000	10,836	10,500	12,500	325	0,083
14X6P3	*		30	28	11,315	11,000	12,836	12,500	14,500	451	0,135
16X8P4	*		36	32	12,375	12,000	14,398	14,000	14,500	587	0,232
18X8P4	*		40	36	14,375	14,000	16,398	16,000	18,500	755	0,320
20X8P4	*		45	40	16,375	16,000	18,398	18,000	20,500	943	0,455
22X10P5	*		45	44	17,450	17,000	19,948	19,500	22,500	1139	0,480
24X10P5	*		50	48	19,450	19,000	21,948	21,500	24,500	1370	0,656
28X10P5	*		60	56	23,450	23,000	25,948	25,500	28,500	1895	1,150
30X12P6	*		60	60	24,500	24,000	27,504	27,000	31,000	2178	1,140
32X12P6	*		60	64	26,500	26,000	29,504	29,000	33,000	2495	1,177
36X12P6	*		75	72	30,500	30,000	33,504	33,000	37,000	3194	2,189
40X14P7	*		80	80	33,700	33,000	37,004	36,500	41,000	3984	2,725

ÉCROUS TRAPÉZOÏDAUX ÉPAULÉS

BFM



Matière : Bronze CuSn7ZnPb

Trapézoïdal suivant ISO 2901/2903 et DIN103, tolérance 7H

Dimension			ØA	ØB	ØC	d (x6)	L1	L2	L3	Taraudage tolérance 7H					Surface de contact	Poids
Profil	Droite	Gauche	mm	mm	mm	mm	mm	mm	mm	D1 maxi	D1 mini	D2 maxi	D2 mini	D4 mini		
8X1,5	*		18	35	26	3,5	20	7	6	6,69	6,5	7,474	7,25	8,3	170	0,135
10X2	*	*	25	42	34	5	25	10	6	8,236	8	9,25	9	10,5	282	0,162
12X3	*	*	28	48	38	6	35	12	8	9,315	9	10,8	10,5	12,5	474	0,266
14X3	*	*	28	48	38	6	35	12	8	11,315	11	12,8	12,5	14,5	564	0,258
14X4	*	*	28	48	38	6	35	12	8	10,375	10	12,355	12	14,5	551	0,258
16X4	*	*	28	48	38	6	35	12	8	12,375	12	14,355	14	16,5	642	0,244
18X4	*	*	28	48	38	6	35	12	8	14,375	14	16,355	16	18,5	734	0,228
20X4	*	*	32	55	45	7	44	12	8	16,375	16	18,355	18	20,5	1038	0,346
22X5	*	*	32	55	45	7	44	12	8	17,45	17	19,9	19,5	22,5	1139	0,322
24X5	*	*	32	55	45	7	44	12	8	19,45	19	21,9	21,5	24,5	1256	0,304
26X5	*	*	38	62	50	7	46	14	8	21,45	21	23,9	23,5	26,5	1435	0,474
28X5	*	*	38	62	50	7	46	14	8	23,45	23	25,9	25,5	28,5	1557	0,442
30X6	*	*	38	62	50	7	46	14	8	24,5	24	27,45	27	31	1670	0,408
32X6	*	*	45	70	58	7	54	16	10	26,5	26	29,45	29	33	2105	0,706
36X6	*	*	45	70	58	7	54	16	10	30,5	30	33,45	33	37	2395	0,606
40X7	*	*	63	95	78	9	66	16	12	33,7	33	36,95	36,5	41	3287	1,700
44X7	*	*	63	95	78	9	66	16	12	37,7	37	40,95	40,5	45	3647	1,524
50X8	*	*	72	110	90	11	75	18	14	42,63	42	46,53	46	51	4696	2,324
60X9	*	*	88	130	110	13	90	20	16	51,63	51	56,03	55,5	61	6840	3,980
70X10	*	*	95	140	120	13	105	22	18	60,71	60	65,56	65	71	9403	4,465
80X10	*	*	105	150	130	13	120	24	20	70,71	70	75,56	75	81	12397	6,150

Double filets																
Profil	Droite	Gauche	mm	mm	mm	d (x6)	L1	L2	L3	D1 maxi	D1 mini	D2 maxi	D2 mini	D4 mini	mm ²	Kg
10X4P2	*		25	42	34	5	25	10	6	8,236	8	9,28	9	10,5	282	0,162
12X6P3	*		28	48	38	6	35	12	8	9,315	9	10,836	10,5	12,5	474	0,266
14X6P3	*		28	48	38	6	35	12	8	11,315	11	12,836	12,5	14,5	564	0,258
16X8P4	*		28	48	38	6	35	12	8	12,375	12	14,3976	14	14,5	642	0,244
18X8P4	*		28	48	38	6	35	12	8	14,375	14	16,3976	16	18,5	734	0,228
20X8P4	*		32	55	45	7	44	12	8	16,375	16	18,3976	18	20,5	1038	0,346
22X10P5	*		32	55	45	7	44	12	8	17,45	17	19,948	19,5	22,5	1139	0,322
24X10P5	*		32	55	45	7	44	12	8	19,45	19	21,948	21,5	24,5	1256	0,304
28X10P5	*		38	62	50	7	46	14	8	23,45	23	25,948	25,5	28,5	1557	0,442
30X12P6	*		38	62	50	7	46	14	8	24,5	24	27,504	27	31	1670	0,408
32X12P6	*		45	70	58	7	54	16	10	26,5	26	29,504	29	33	2105	0,706
36X12P6	*		45	70	58	7	54	16	10	30,5	30	33,504	33	37	2395	0,606
40X14P7	*		63	95	78	9	66	16	12	33,7	33	37,004	36,5	41	3287	1,700

Vis trapézoïdale

Écrou bronze

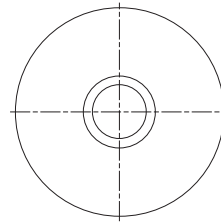
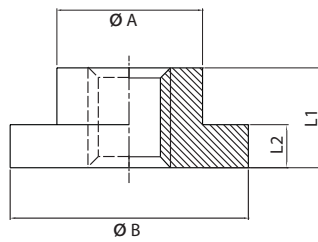
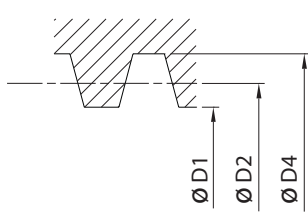
Écrou nylon

Écrou acier

Vis à billes

Écrou à billes

ÉCROUS TRAPÉZOÏDAUX ÉPAULÉS



Matière : Bronze CuSn7ZnPB

Trapézoïdal suivant ISO 2901/2903 et DIN103, tolérance 7H

Désignation			ØA	ØB	L1	L2	Taraudage tolérance 7H					Surface de contact	Poids
Profil	Droite	Gauche	mm	mm	mm	mm	D1 maxi	D1 mini	D2 maxi	D2 mini	D4 mini	mm ²	Kg
10X2	*	*	20	35	15	6	8,236	8	9,25	9	10,5	169	0,068
12X3	*	*	24	42	20	7	9,315	9	10,8	10,5	12,5	271	0,120
14X3	*	*	30	52	24	10	11,315	11	12,8	12,5	14,5	387	0,260
16X4	*	*	30	52	24	10	12,375	12	14,355	14	16,5	440	0,250
20X4	*	*	38	62	26	11	16,375	16	18,355	18	20,5	613	0,400
24X5	*	*	50	77	33	13	19,45	19	21,9	21,5	24,5	942	0,750
30X6	*	*	58	90	48	15	24,5	24	27,45	27	31	1743	1,400
36X6	*	*	80	115	60	20	30,5	30	33,45	33	37	2661	3,200
40X7	*	*	80	140	65	20	33,7	33	36,95	36,5	41	3237	4,100
50X8	*	*	90	170	70	20	42,63	42	46,53	46	51	4383	5,900

Double filets													
Profil	Droite	Gauche	mm	mm	mm	mm	D1 maxi	D1 mini	D2 maxi	D2 mini	D4 mini	mm ²	Kg
10X4P2	*	*	20	35	15	6	8,236	8	9,28	9	10,5	169	0,068
12X6P3	*	*	24	42	20	7	9,315	9	10,836	10,5	12,5	271	0,120
16X8P4	*	*	30	52	24	10	12,375	12	14,3976	14	14,5	440	0,250
20X8P4	*	*	38	62	26	11	16,375	16	18,3976	18	20,5	613	0,400
24X10P5	*	*	50	77	33	13	19,45	19	21,948	21,5	24,5	942	0,750
30X12P6	*	*	58	90	48	15	24,5	24	27,504	27	31	1743	1,400
36X12P6	*	*	80	115	60	20	30,5	30	33,504	33	37	2661	3,200
40X14P7	*	*	80	140	65	20	33,7	33	37,004	36,5	41	3237	4,100

